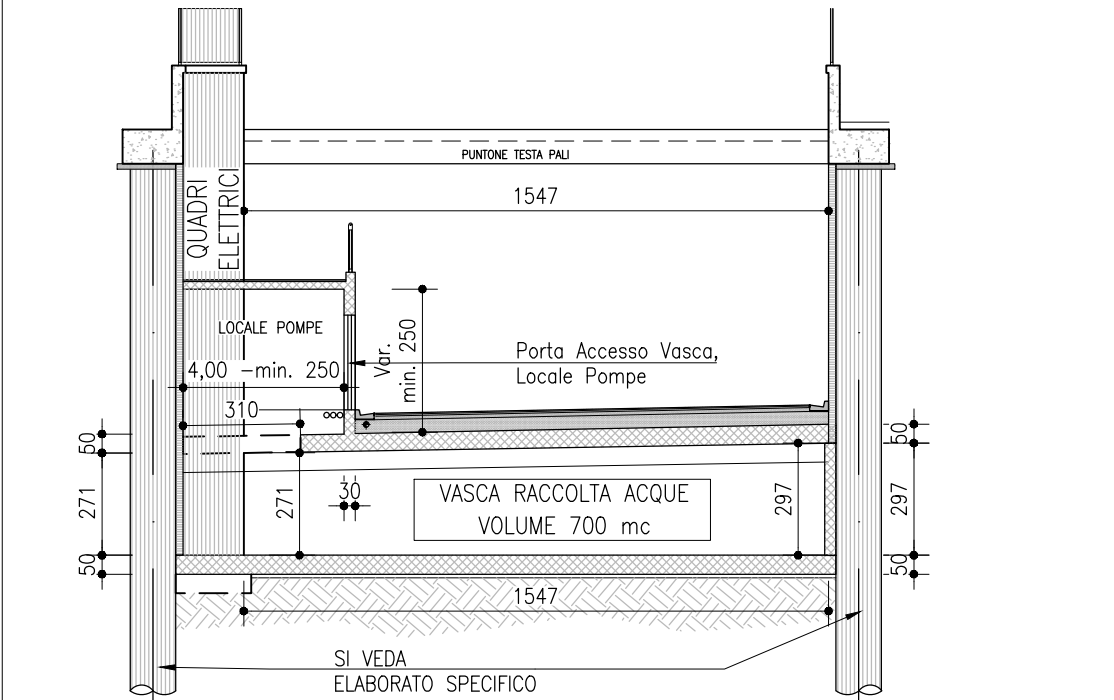
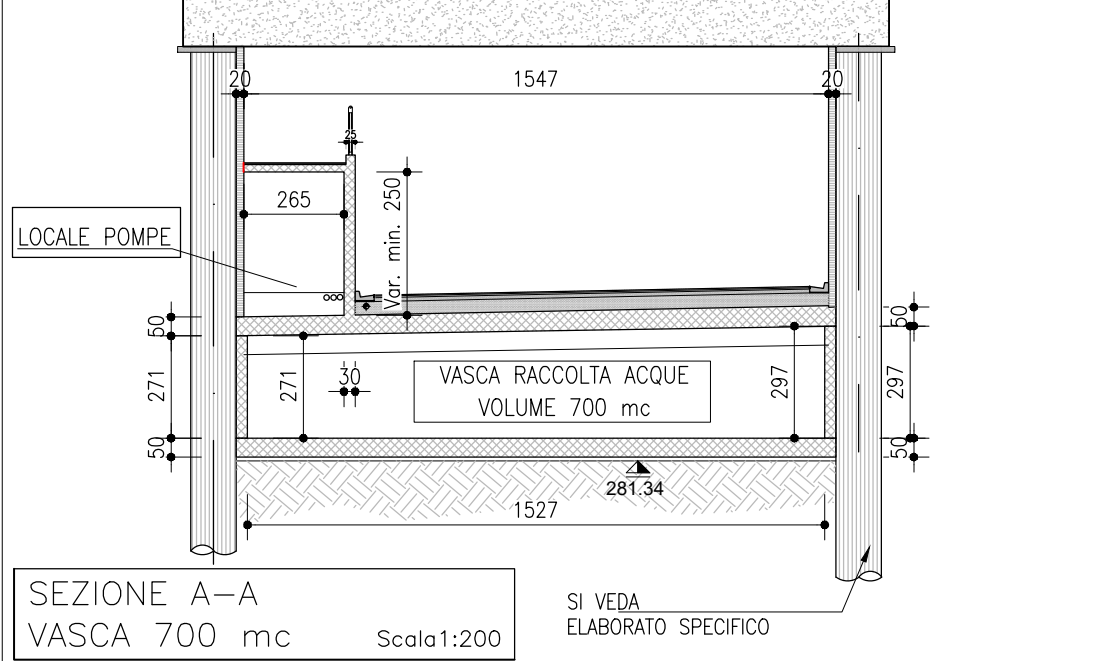
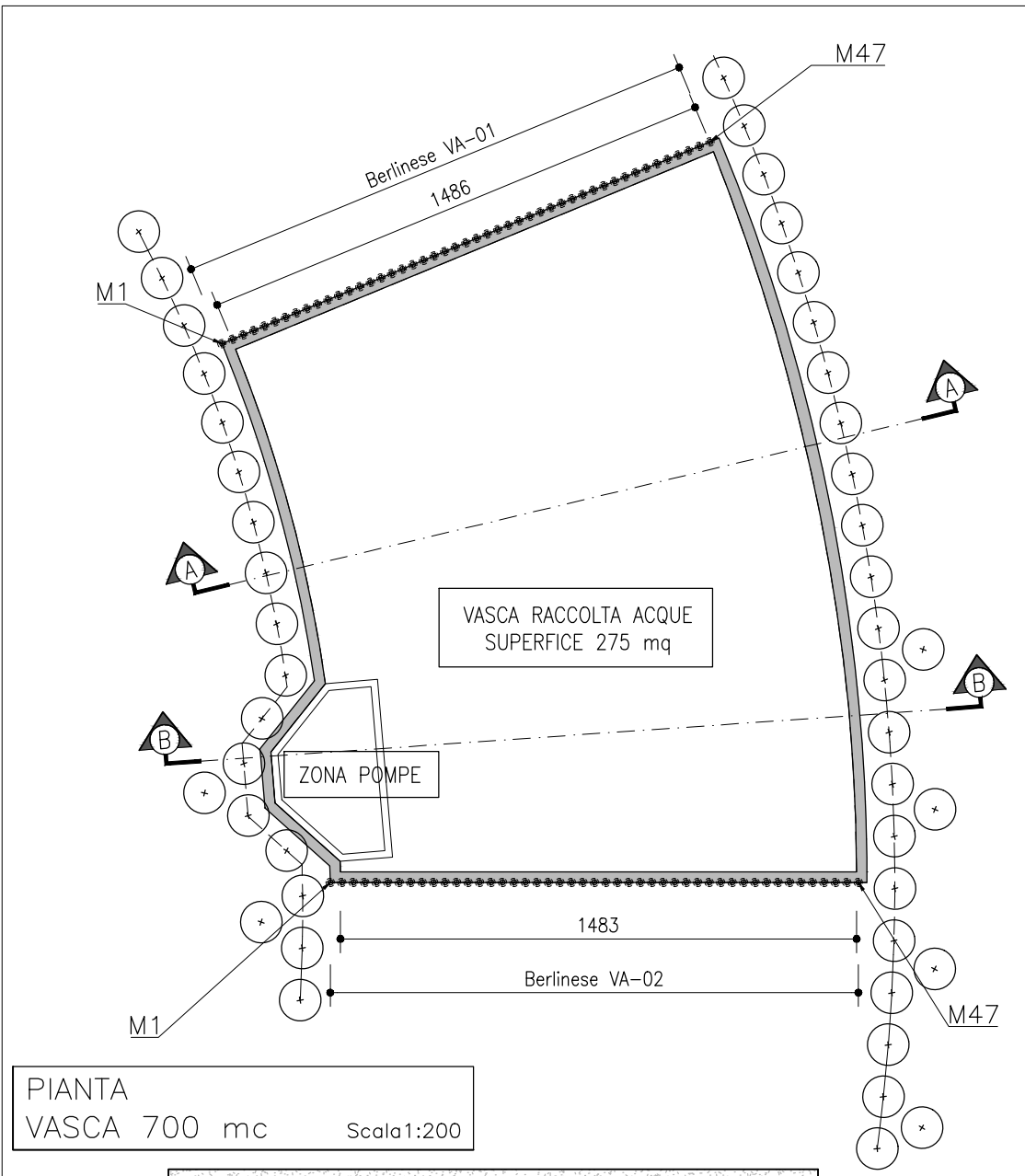


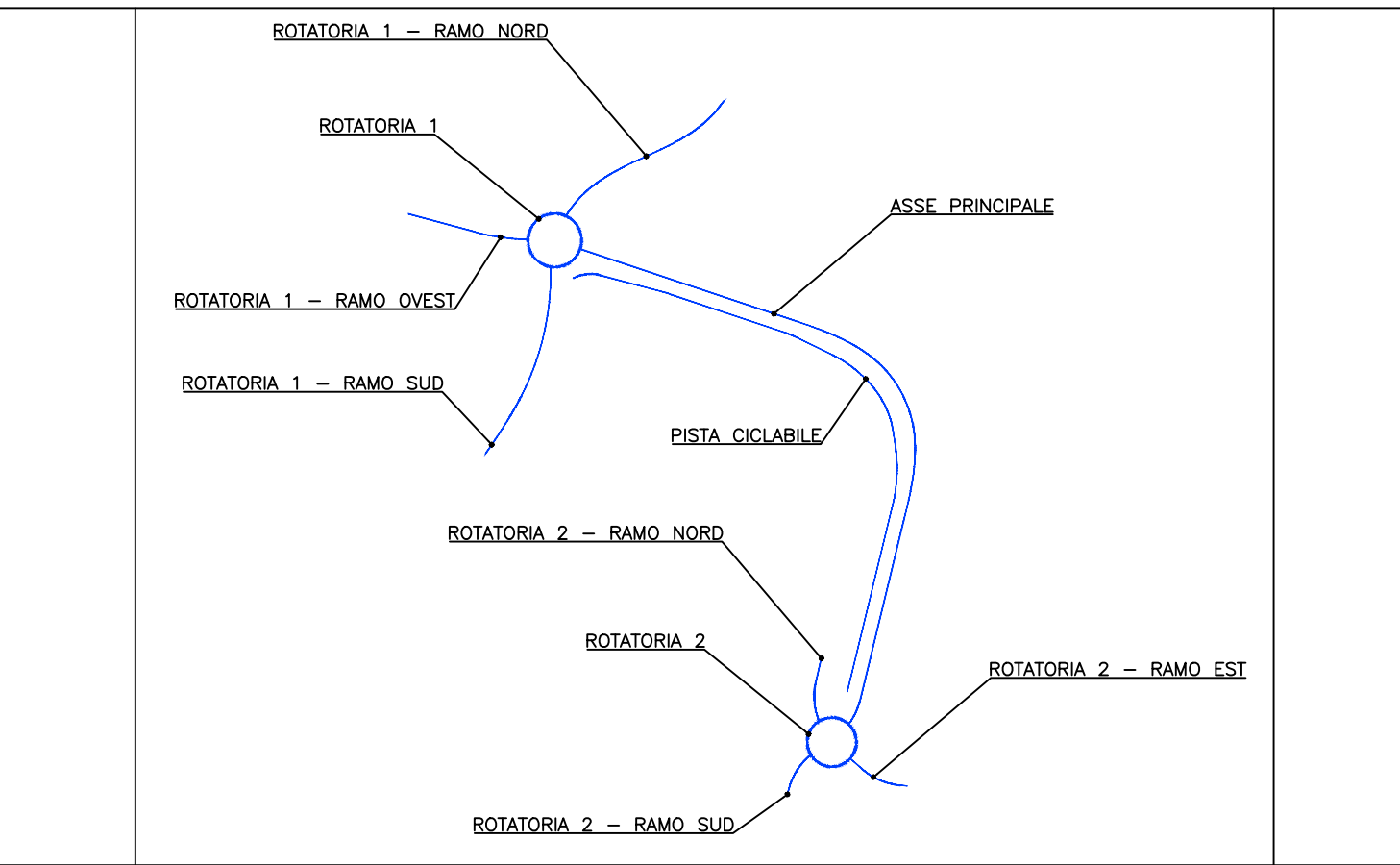
NOTE

- PER LO SMALTIMENTO DELLE ACQUE FARE RIFERIMENTO ALLE TAVOLE SPECIFICHE;
- PER INTERFERENZE CON SOTTOSERVIZI VEDI ELABORATI SPECIFICI.
- PER LE OPERE DI PRESIDIO FARE RIFERIMENTO AGLI ELABORATI SPECIFICI



Per la Zona Pompe:  
1. Prevedere Abbassamento Localizzato dimensioni cm 200x200 h=50cm (da verificare in funzione delle Pompe da utilizzare)  
Per l'accesso alla vasca:  
2. prevedere parapetto e scala di discesa  
3. prevedere apprestamenti fissi in caso di sollevamento pompe per attività di manutenzione

SEZIONE B-B  
VASCA 700 mc      Scala1:200



**Regione Lombardia**  
*Direzione Generale Infrastrutture e Opere Pubbliche*

**FERROVIENORD**  
FNMGROUP

**NORD\_ING**  
FNMGROUP

CODICE COMMESSA	LIVELLO PROGETTAZIONE	D.P.R. 207/10	PROGRESSIVO ELABORATO	CATEGORIA OPERA	NUMERO OPERA	REVISIONE	SCALA
E100	D	d	020	OA	-	R0	varie

**TRATTA SARONNO-COMO OPERE SOSTITUTIVE**  
**PL KM 31+267 NEI COMUNI DI CADORAGO E LOMAZZO**  
*Progetto Definitivo*

**SOTTOPASSO VEICOLARE SPUMADOR (LOMAZZO)**  
**OPERE DI PRESIDIO**  
**VASCHE DI LAMINAZIONE: PLANIMETRIA E SEZIONI**

Revisioni		Data	Descrizione	Redatto	Controllato
	3		-		
	2		-		
	1		-		
	0	Maggio 2025	PRIMA EMISSIONE		

**NORD\_ING**  
**NORD\_ING Srl**  
**IL DIRETTORE TECNICO**  
*Ing. Laura Stiriti*

**FERROVIENORD**  
**FERROVIENORD S.p.A.**  
**DIREZIONE SVILUPPO INFRASTRUTTURA**  
**IL DIRETTORE**  
**Ing. Andrea Lucia Passarelli**

Progettista

Collaborazione  
  
**APPing s.r.l.**  
**Ingegneria Civile Applicata**  
**www.appingegneria.com**  
**info@appingegneria.com**

REDATTO	CONTROLLATO	APPROVATO	DATA
SC	GM	AS	Dic 2023
CODICE ARCHIVIO COLLABORATORE			AGG.

FILE: E100Dd0200A--R0.dwg

mod. 7.5.06 rev.00